

ZYC72系列数显计数继电器使用说明书

- 使用之前请务必仔细阅读本说明书，以便正确使用本产品。
- 阅读后请将说明书妥善保管。

一、概述

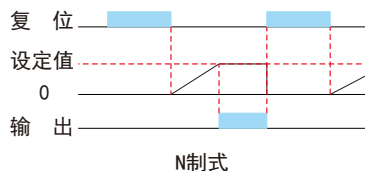
ZYC72系列数显计数继电器是一种可以设置计数值的计数继电器(以下简称计数器)，适用于交流50/60Hz，额定电压380V及以下的控制电路中做计数元件，按预定时间接通或分断电路。

本系列计数器符合GB14048.5和JB/T10047有关要求。

二、主要技术参数

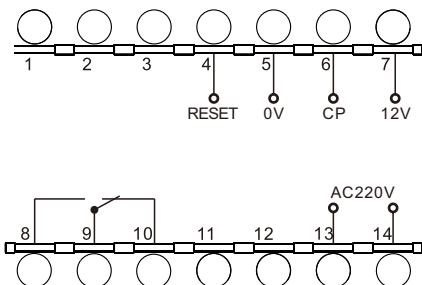
产品型号	ZYC72-4	ZYC72-6
工作电压	AC380V、220V、110V、36V、24V、12V、50/60Hz; DC24V、12V,允许波动范围85%~110%.	
显示方式	0.36英寸LED数码管显示	0.56英寸LED数码管显示
工作模式	常规出厂为N制式	
计数范围	1~9999	1~999999
计数信号	触点信号、电平信号、传感器信号	
计数速度	30次/秒(电平和传感器信号100次/秒)	
复位方式	面板按键复位或复位接线端子短接复位	
停电记忆	可选择记忆功能,数据保持10年	
触点容量	AC250V 3A(阻性);DC24V 7A;	
电寿命	1×10 ⁵ 次	
安装方式	面板式	

注解:



N制式：到达设定数后停止计数，继电器吸合，按复位按钮后复位并重新开始计数。

三、接线图



接线图说明:

- 1-2-3空置, 11-12空置;
- 4为复位端, 4-5短接时复位;
- 5为0V端, ;
- 6为CP端, 信号输入端;
- 7为12V辅助输出端, 最大承载30mA,
- 8-9-10为一组常开常闭转换触点, 8-9为常开触点, 9-10为常闭触点;
- 13-14为电源输入端.

触点信号	电平信号	传感器信号

触点信号：接点、行程开关等。

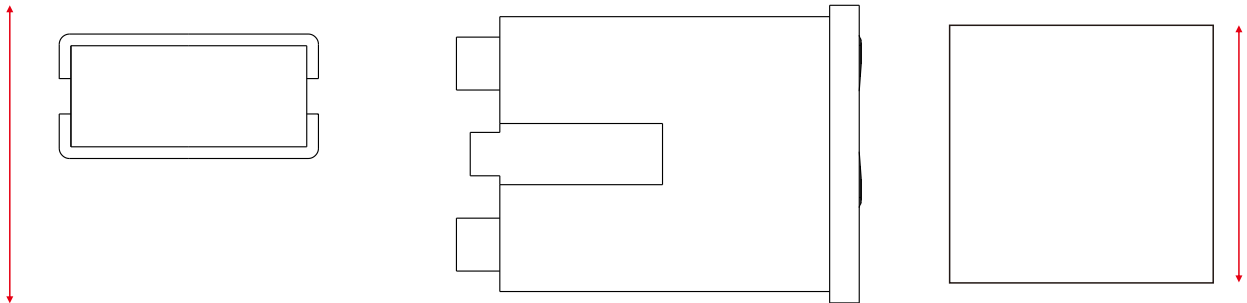
电平信号：正脉冲电平H:DC4~30V, 最小计数脉宽≥15ms。

传感器信号：接近开关、光电开关、霍尔开关等。因传感器种类众多且品牌不一,与传感器配合使用时如有不兼容问题请不要盲目判断为计数器质量问题,可通过接点信号和复位端是否有效来判断。

四、产品使用说明

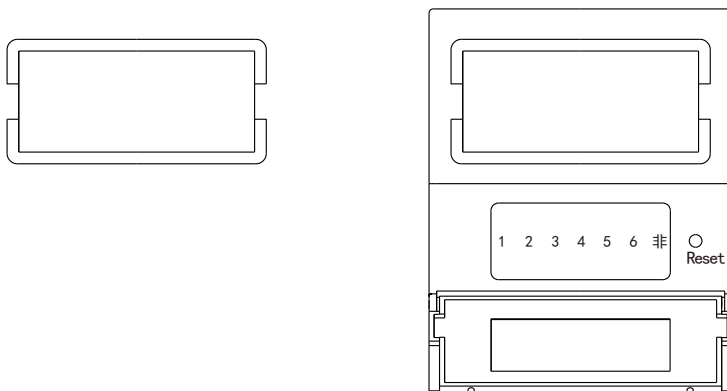
- ★请严格按照计数器外壳上接线图正确接线，电源参数必须符合要求。
- ★本系列计数器是预置数计数器，需在通电前设置好数字，通电后设置的时间无效。如需重新预置数字，应在预置好后按复位按钮或断电 $\geq 0.5s$ 后再接通电源。
- ★计数信号线与复位信号线应尽量短，应避免与其他电源线和动力线同管或绞合走线，必要时请使用屏蔽导线，且复位端切勿输入电压，以免损坏产品。

五、外形和开孔尺寸



六、计数值设定说明

首先用手勾住盖板侧边，如下左图所示，稍微用力外拉，打开盖板后见右图所示，根据所需设置数字。



图中设定值为123456，表示预置计数值为123456，计数达到123456时，计数器将会输出动作。
非：表示断电不需要保存测量值，下次上电从0开始。
保：表示断电后需要保存测量值，比如断电时是1256，下次上电时从1256开始往上叠加。

面板复位按键

七、订货须知

订货需写明产品型号、电压、数量，定制品需写明要求。
例如 ZYC72-6 AC220V 200只。